

DESCRIERE	UNITATE	CANTITATE
SAPATURA	m ³	1085.00
BETON ARMAT	m ³	418.00
BETON DE EGALIZARE	m ³	28.00
GEOMEMBRANA	m ²	1140.00
NISIP	m ³	22.00
ARMATURA	Kg	18246
PLASA SUDATA #6/100/100	m ²	2400.00
PANOU PREFABRICAT 4300x500x200	BUC.	4.00
BARA PARTIAL FILETATA #25x600	BUC.	110.00

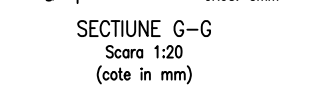
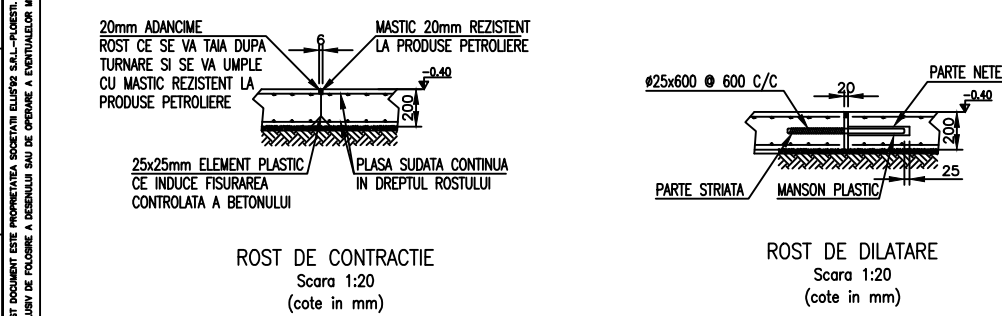
- MATERIALE :
- Beton de egalizare C12/15 - conf NE 012- 1:2007
 - Beton armat fundatie C30/37 - conf NE 012- 1:2007
 - Beton armat cuva C25/30 - conf NE 012- 1:2007
 - Agregate naturale de masa volumetrica normala conf. SR EN 12620:2003
 - Apa de amestec conf. SR EN 1008:2003
 - Otel beton BST500 si PCS2 conf. DIN 488:2009 si SR 438-1/2012
 - Mortar necontractil tip Sika 318 sau echivalent

- NOTE GENERALE:
- TOATE COTELE SUNT IN MM SI ELEVATIILE SUNT IN M.
 - TOATE LUCRARILE DE BETON VOR FI IN CONFORMITATE CU SPECIFICATIILE PROIECTULUI.
 - LUCRARILE DE SAPATURA SI UMPLUTURA VOR RESPECTA STANDARD C169-88 & NP 125-2010.
 - INAINTEA INCEPERII TURNARI BETONULUI, GEOTEHNICIANUL VA FI CHEMAT PENTRU A INSPECTA STAREA SOLULUI.
 - PENTRU A ATINGE COTA DE FUNDARE RECOMANDATA IN STUDIUL GEOTEHNIC DE D=1.40m, SE VA REALIZA O PERNA DE MATERIAL GRANULAR COMPACTAT 98% PROCTOR DE 400mm GROSIME CONFORM STUDIUL GEOTEHNIC NR.582/Sept.2018 INTOCMIT DE GEOLOGIC DON SRL.
 - ACOPERIRE MINIMA CU BETON 50mm PENTRU FUNDATI SI 25mm PENTRU CIVA SI ZID.
 - MARCIILE DE ARMATURA 2 SI 6 SUNT GLOBALE SI SE SUPRAPUN 600mm, RESPECTIV 500mm.
 - PLASA SUDATA #6/100/100 SE VA SUPRAPUNE MIN. 350mm.
 - CLASA DE EXPUNERE A BETONULUI CONFORM SR EN 206-1: XA1.
 - POZITIA CAURILOR DE TRECERE ALE CONDUCTELOR PRIN ZIDUL DE RETENTIE VA FI CONFORM PLAN CONDUCTE.
 - CG - CAMIN GEIGER CU GRATAR (vezi specificatie A646CB-SF).

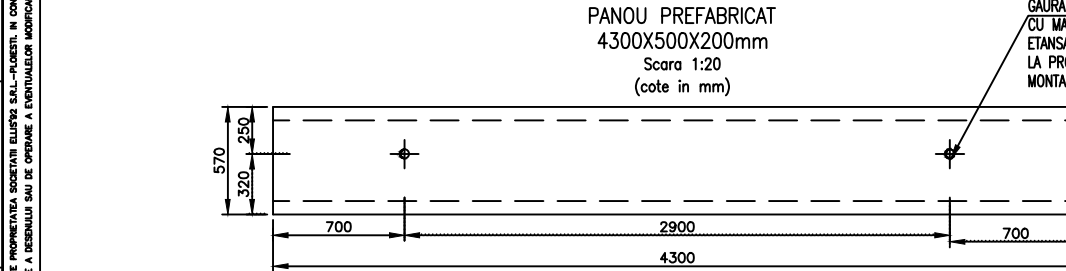
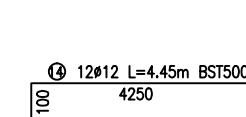
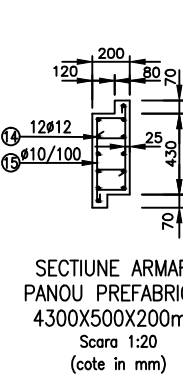
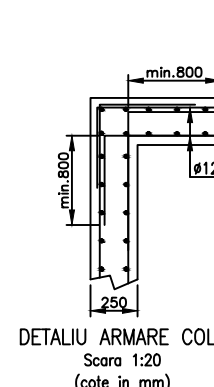
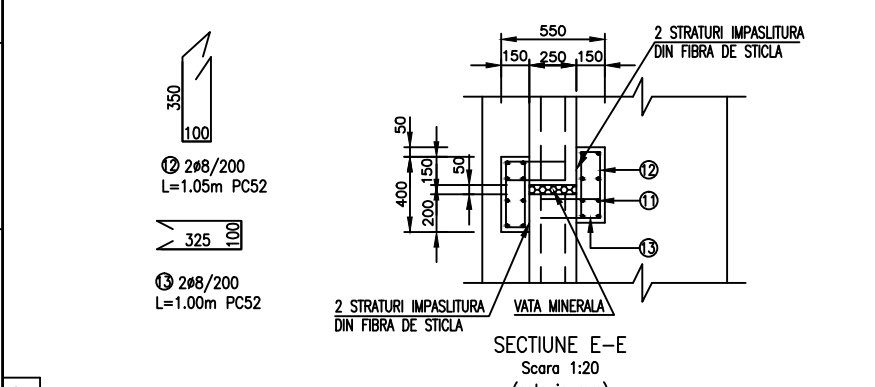
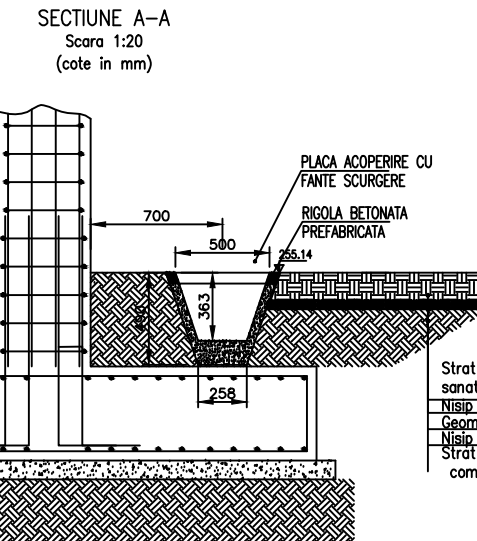
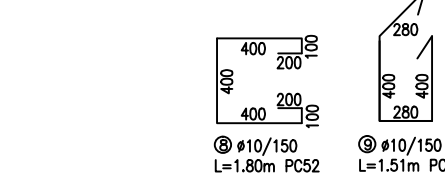
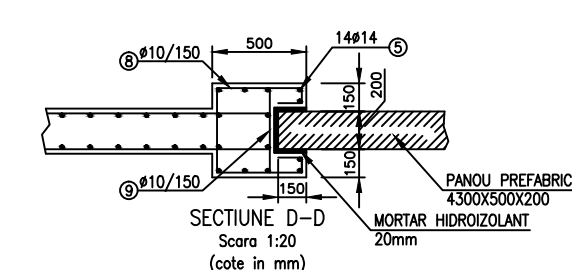
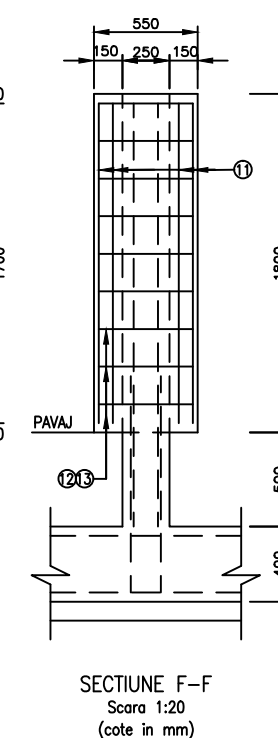
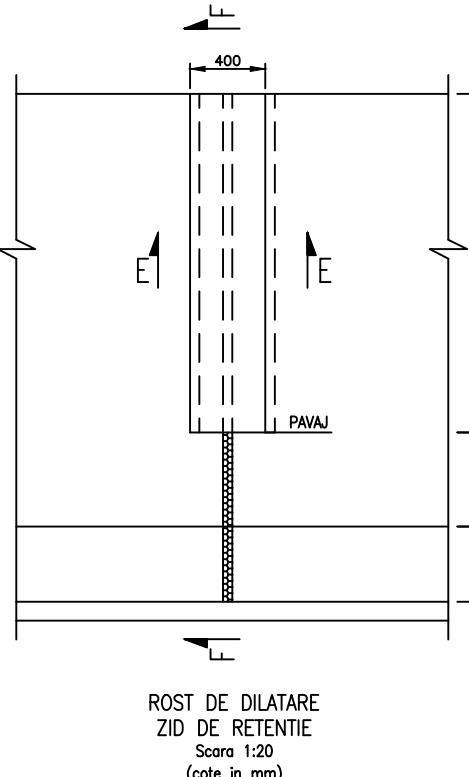
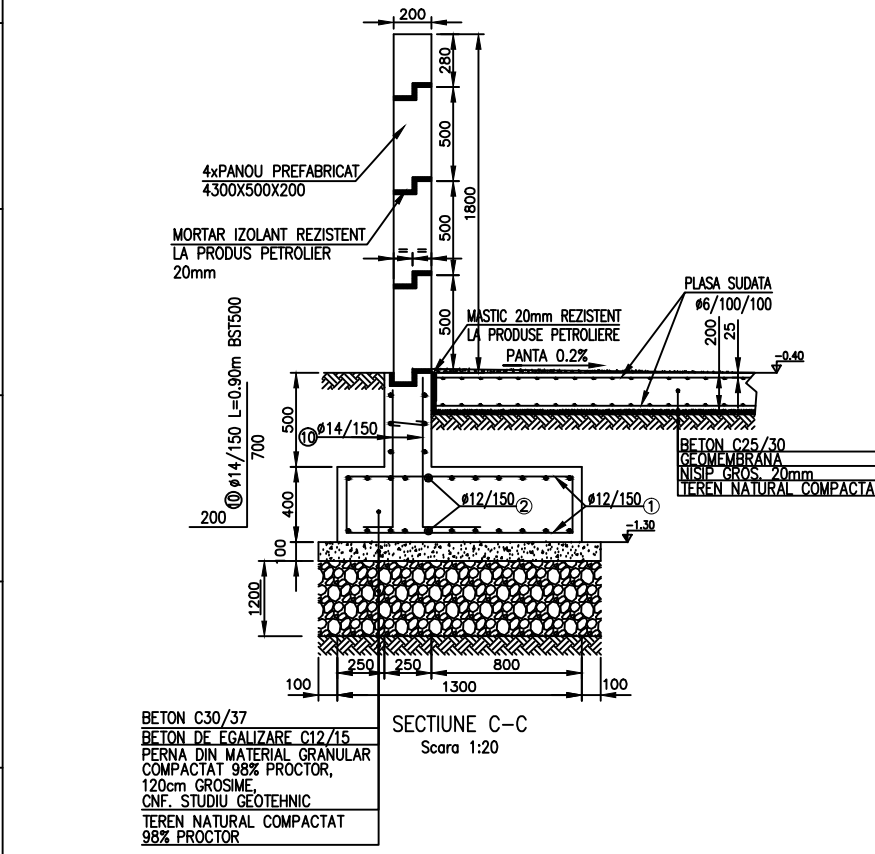
Marca		Nr.bare elemente		Lungimi in m unui bare	L/Ø			
					PC52	BST500		
		Intr-un element	In toate elementele		Ø8	Ø10	Ø12	Ø14
1	12	1236	1236	1.70			2101.2	
2	12	GLOBAL	GLOBAL	3310.00			3310.0	
3	12	1194	1194	1.25				1492.5
4	14	1222	1222	1.25				1527.5
5	12	2416	2416	2.35			5677.6	
6	10	GLOBAL	GLOBAL	6240.00		6240.0		
7	8	2470	2470	0.40	968.0			
8	10	16	32	1.80		57.6	57.6	
9	10	16	32	1.50		48.0	48.0	
10	14	56	56	0.90				50.4
11	12	16	128	1.88			240.6	
12	8	12	96	1.05	100.8			
13	8	12	96	1.00	96.0			
Total lungimi pe diametru					1184.8	6345.6	11435.0	3070.4
Kg/ml					0.395	0.616	0.888	1.21
Greutate pe diametre					468	3909	10154	3715
Greutate totala Kg							18246	

ATENIE :
In urma realizarii digului de retentie si a impermeabilizarii cuvei va rezulta o cantitate insemnata de apa pluviala posibili infestata de reziduuri petroliere. Ca urmare recomandam verificarea si recalcularea intregului sistem de canalizare tehnologica din cadrul Statiei Moreni Conpet.

Rev.	Descriere	Data	Semn.	Rev.	Descriere	Data	Semn.
1	Acest document este proprietatea S.C. ELIUS'92 S.R.L. si nu va fi comunicat fara autorizare			1	Acest document este proprietatea S.C. ELIUS'92 S.R.L. si nu va fi comunicat fara autorizare		
Intocmit	Verificat	Aprobat	Beneficiar	Denumire proiect			
Z.A.	A.M.	A.I.	COMPET_SA	CONSTRUCIE REZERVOR PENTRU TITE (n=2500m)			
				STATION DE POMPARE MORENI DAMBOVITA			
				Nr:A646CB-04(Rev.0)			
				Scara:1:20;1:150 DTAC			
				Index:A646CB-80(Rev.0)			
				Data:11.2019			
				Planosa:2/2			



DOMENIUL DE EXIGENTA "A1"
CLASA DE IMPORTANTA "III"
CATEGORIA DE IMPORTANTA "C"



Marca		Nr.bare elemente		Lungimi in m unui bare	L/Ø			
					PC52	BST500		
		Intr-un element	In toate elementele		Ø8	Ø10	Ø12	Ø14
14	12	12	12	4.45			53.4	
15	10	43	43	1.00		43.0		
Total lungimi pe diametru					0.0	43.0	53.4	0.0
Kg/ml					0.395	0.616	0.888	1.21
Greutate pe diametre					0	26	47	0
Greutate totala Kg							74	

NOTA :
-Rigolele betonate se vor achizitiona prefabricate si prevazute cu fante de scurgere, lungime 53m, clasa de incarcare A, conform desen.
-Sectiunea A-A are rol informativ si se va adopta in functie de tipul de rigola achizitionat. Gurile de scurgere se vor achizitiona impreuna cu rigola si vor respecta cotele de montaj.

Rev.	Descriere	Data	Semn.	Rev.	Descriere	Data	Semn.
1	Acest document este proprietatea S.C. ELIUS'92 S.R.L. si nu va fi comunicat fara autorizare			1	Acest document este proprietatea S.C. ELIUS'92 S.R.L. si nu va fi comunicat fara autorizare		
Intocmit	Verificat	Aprobat	Beneficiar	Denumire proiect			
Z.A.	A.M.	A.I.	COMPET_SA	CONSTRUCIE REZERVOR PENTRU TITE (n=2500m)			
				STATION DE POMPARE MORENI DAMBOVITA			
				Nr:A646CB-04(Rev.0)			
				Scara:1:20;1:150 DTAC			
				Index:A646CB-80(Rev.0)			
				Data:10.2019			
				Planosa:2/2			